

ZONA A - Áreas indispensáveis à utilização sustentável da orla costeira

- Áreas naturais e culturais
- Áreas de especial interesse natural, cultural e paisagístico
- Áreas edificadas em zona de risco
- Áreas ameaçadas pela instabilidade de arribas e vertentes
- Áreas ameaçadas por golgamentos ou inundações costeiras
- Áreas ameaçadas por cheias
- Áreas ameaçadas por desgaseificação difusa - fluxo
- Áreas ameaçadas por riscos naturais múltiplos
- Áreas de aptidão balnear

ZONA B - Áreas de proteção à orla costeira

- Áreas edificadas
- Áreas agrícolas, florestais e outros usos

Infraestruturas e equipamentos

- Infraestruturas viárias
- Estradas regionais
- Estradas municipais
- Outros vias
- Infraestruturas portuárias e marinas
- Porto classe A
- Porto classe D
- Partinhos

Elementos Complementares

- Infraestrutura aeroportuária
- Estruturas de defesa costeira
- Faróis
- Parque de campismo

Elementos base

- Zona terrestre de proteção
- Faixa marítima de proteção
- Hidrografia
- Altimetria
- Edificado
- Limite de concelho
- Limite de freguesia

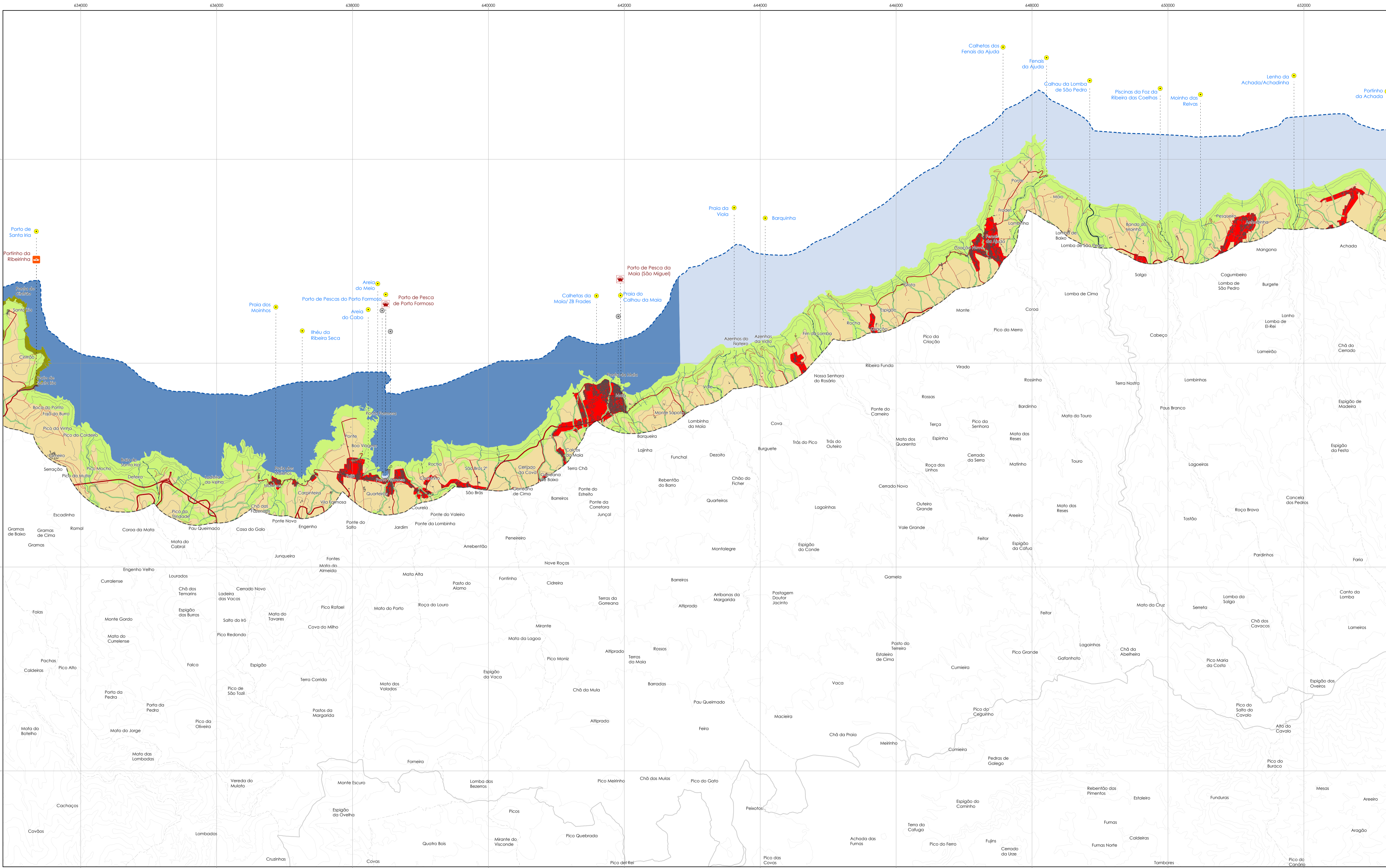
ALTERAÇÃO
PLANO DE ORDENAMENTO DA ORLA COSTEIRA DA ILHA DE SÃO MIGUEL

SECRETARIA REGIONAL DA AGRICULTURA E ALIMENTAÇÃO
DIREÇÃO REGIONAL DOS RECURSOS FLORESTAIS E ORDENAMENTO TERRITORIAL

NOV, 2024

PLANTA DE SÍNTESE 01

ESC. 1:25 000



ZONA A - Áreas indispensáveis à utilização sustentável da orla costeira

- Áreas naturais e culturais
- Áreas de especial interesse natural, cultural e paisagístico
- Áreas edificadas em zona de risco
- Áreas ameaçadas pela instabilidade de arribas e vertentes
- Áreas ameaçadas por gólgamentos ou inundações costeiras
- Áreas ameaçadas por cheias
- Áreas ameaçadas por desertificação difusa - fluxo
- Áreas ameaçadas por riscos naturais múltiplos
- Áreas de aptidão balnear

ZONA B - Áreas de proteção à orla costeira

- Áreas edificadas
- Áreas agrícolas, florestais e outros usos

Infraestruturas e equipamentos

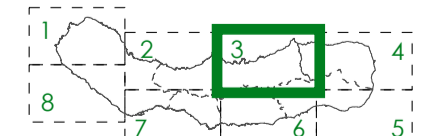
- Infraestruturas viárias
 - Estradas regionais
 - Estradas municipais
 - Outras vias
- Infraestruturas portuárias e marinas
 - Porto classe A
 - Porto classe D
 - Partinhos

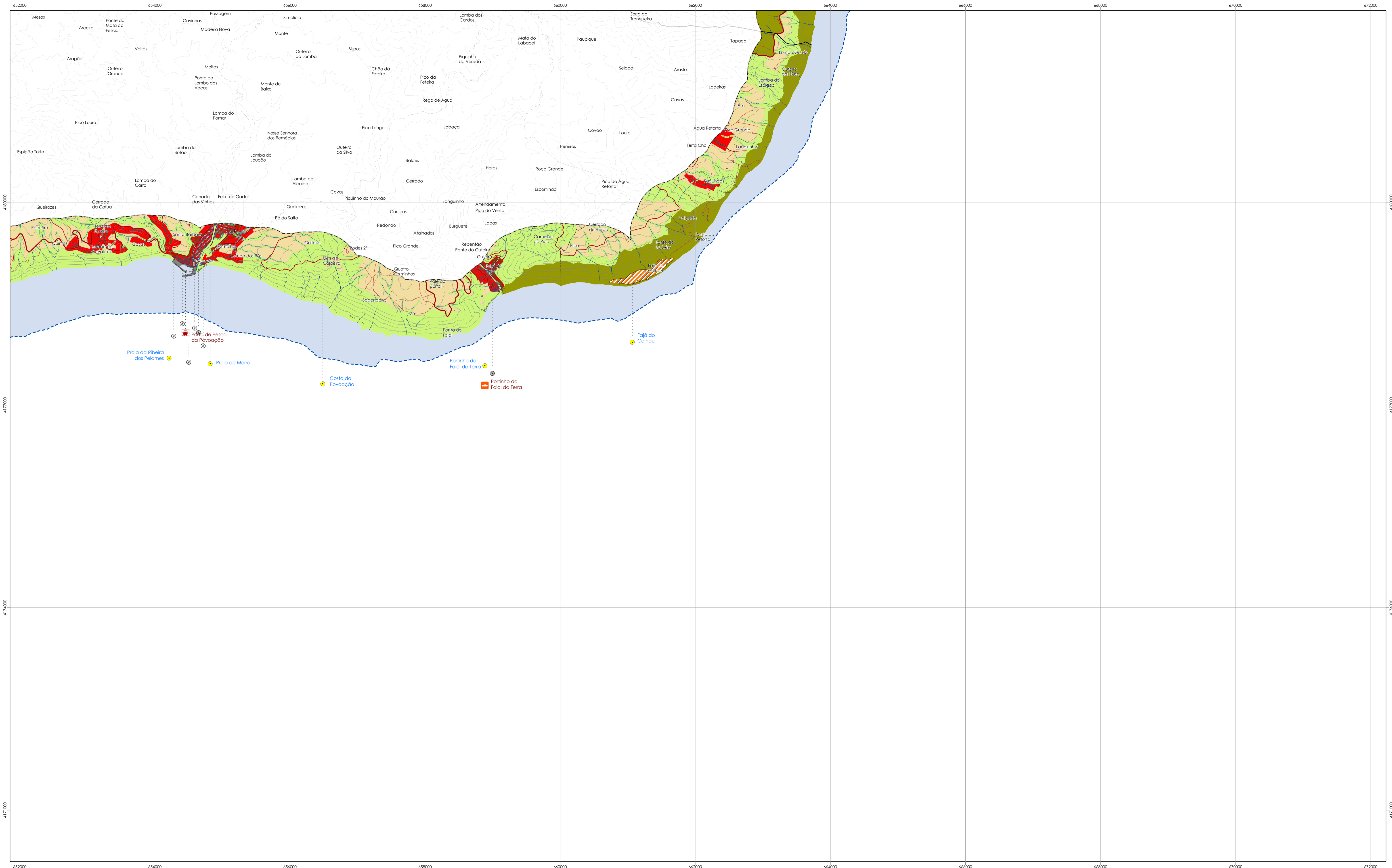
Elementos Complementares

- Infraestrutura aeroportuária
- Estruturas de defesa costeira
- Faróis
- Parque de campismo

Elementos base

- Zona terrestre de proteção
- Faixa marítima de proteção
- Hidrografia
- Altimetria
- Edificado
- Limite de concelho
- Limite de freguesia





ZONA A - Áreas indispensáveis à utilização sustentável da orla costeira

- Áreas naturais e culturais
- Áreas de especial interesse natural, cultural e paisagístico
- Áreas edificadas em zona de risco
- Áreas ameaçadas pela instabilidade de arribas e vertentes
- Áreas ameaçadas por golgamentos ou inundações costeiras
- Áreas ameaçadas por cheias
- Áreas ameaçadas por desgaseificação difusa - fluxo
- Áreas ameaçadas por riscos naturais múltiplos
- Áreas de aptidão balnear

ZONA B - Áreas de proteção à orla costeira

- Áreas edificadas
- Áreas agrícolas, florestais e outros usos

Infraestruturas e equipamentos

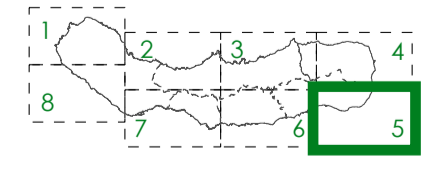
- Infraestruturas viárias
- Estradas regionais
- Estradas municipais
- Outras vias
- Infraestruturas portuárias e marinas
- Porto classe A
- Porto classe D
- Parlinhos
- Infraestrutura aeroportuária
- Estruturas de defesa costeira

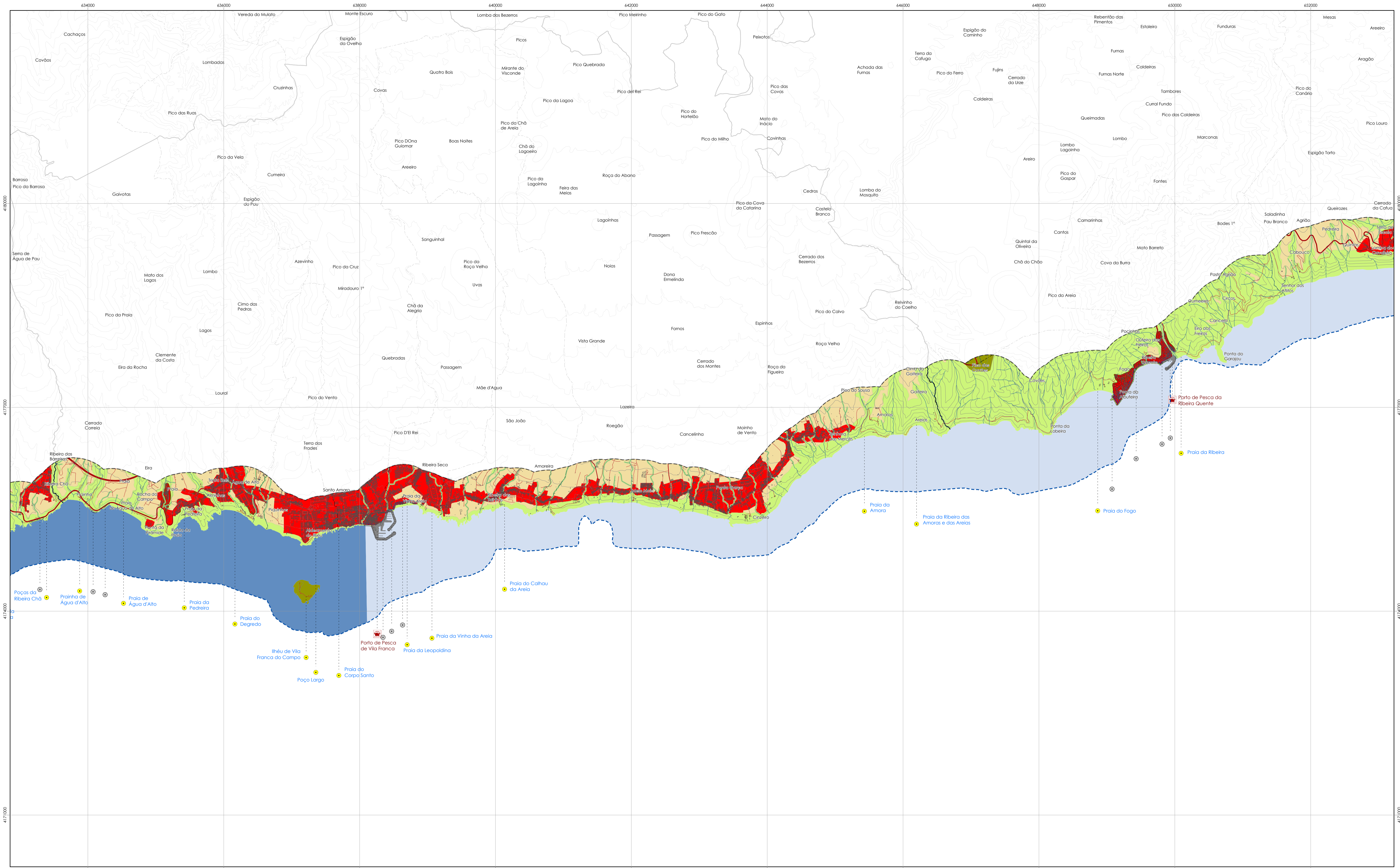
Elementos Complementares

- Faróis
- Parque de campismo

Elementos base

- Zona terrestre de proteção
- Faixa marítima de proteção
- Hidrografia
- Altimetria
- Edificado
- Limite de concelho
- Limite de freguesia





ZONA A - Áreas indispensáveis à utilização sustentável da orla costeira

- Áreas naturais e culturais
- Áreas de especial interesse natural, cultural e paisagístico
- Áreas edificadas em zona de risco
- Áreas ameaçadas pela instabilidade de arribas e vertentes
- Áreas ameaçadas por gorgamentos ou inundações costeiras
- Áreas ameaçadas por cheias
- Áreas ameaçadas por desgaseificação difusa - fluxo
- Áreas ameaçadas por riscos naturais múltiplos
- Áreas de aptidão balnear

ZONA B - Áreas de proteção à orla costeira

- Áreas edificadas
- Áreas agrícolas, florestais e outros usos

Infraestruturas e equipamentos

- Infraestruturas viárias
 - Estradas regionais
 - Estradas municipais
 - Outras vias
- Infraestruturas portuárias e marinas
 - Porto classe A
 - Porto classe D
 - Partinhos

Elementos Complementares

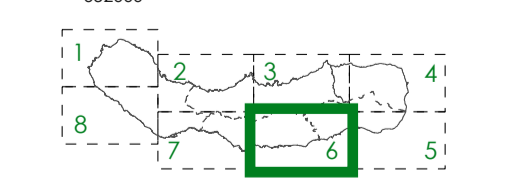
- Infraestrutura aeroportuária
- Estruturas de defesa costeira

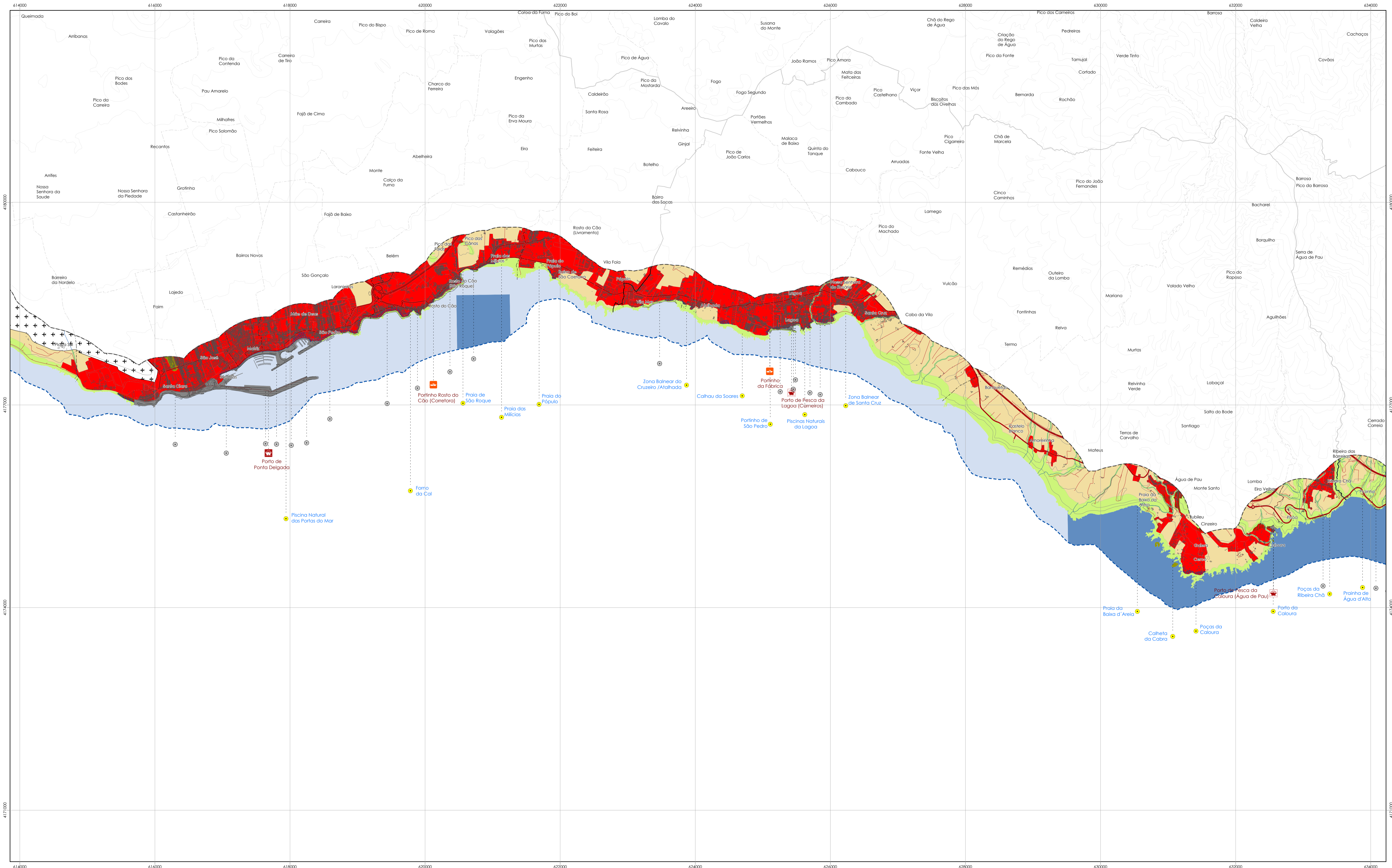
Elementos base

- Faróis
- Parque de campismo

Elementos base

- Zona terrestre de proteção
- Faixa marítima de proteção
- Hidrografia
- Altimetria
- Edificado
- Límite de concelho
- Límite de freguesia





- ZONA A - Áreas indispensáveis à utilização sustentável da orla costeira**
- Áreas naturais e culturais
 - Áreas de especial interesse natural, cultural e paisagístico
 - Áreas edificadas em zona de risco
 - Áreas ameaçadas pela instabilidade de arribas e vertentes
 - Áreas ameaçadas por golgamentos ou inundações costeiras
 - Áreas ameaçadas por cheias
 - Áreas ameaçadas por desgaseificação difusa - fluxo
 - Áreas ameaçadas por riscos naturais múltiplos
 - Áreas de aptidão balnear

- ZONA B - Áreas de proteção à orla costeira**
- Áreas edificadas
 - Áreas agrícolas, florestais e outros usos

- Infraestruturas e equipamentos**
- Infraestruturas viárias
 - Estradas regionais
 - Estradas municipais
 - Outras vias
 - Infraestruturas portuárias e marinas
 - Porto classe A
 - Porto classe D
 - Parlinhos

- Elementos Complementares**
- Infraestrutura aeroportuária
 - Estruturas de defesa costeira
 - Faróis
 - Parque de campismo

- Elementos base**
- Zona terrestre de proteção
 - Faixa marítima de proteção
 - Hidrografia
 - Altimetria
 - Edificado
 - Límite de concelho
 - Límite de freguesia


ALTERAÇÃO
PLANO DE ORDENAMENTO DA ORLA COSTEIRA DA ILHA DE SÃO MIGUEL
CONSTITUÍDO POR: POC - Costa Verde - Costa Verde - Costa Verde
COORDENADOR: António Costa - Costa Verde - Costa Verde
COORDENADOR TÉCNICO: António Costa - Costa Verde - Costa Verde
ELABORADO POR: POC - Costa Verde - Costa Verde
REVISÃO: 01/2024

NOV, 2024

PLANTA DE SÍNTESE 07





ESC. 1:25 000

