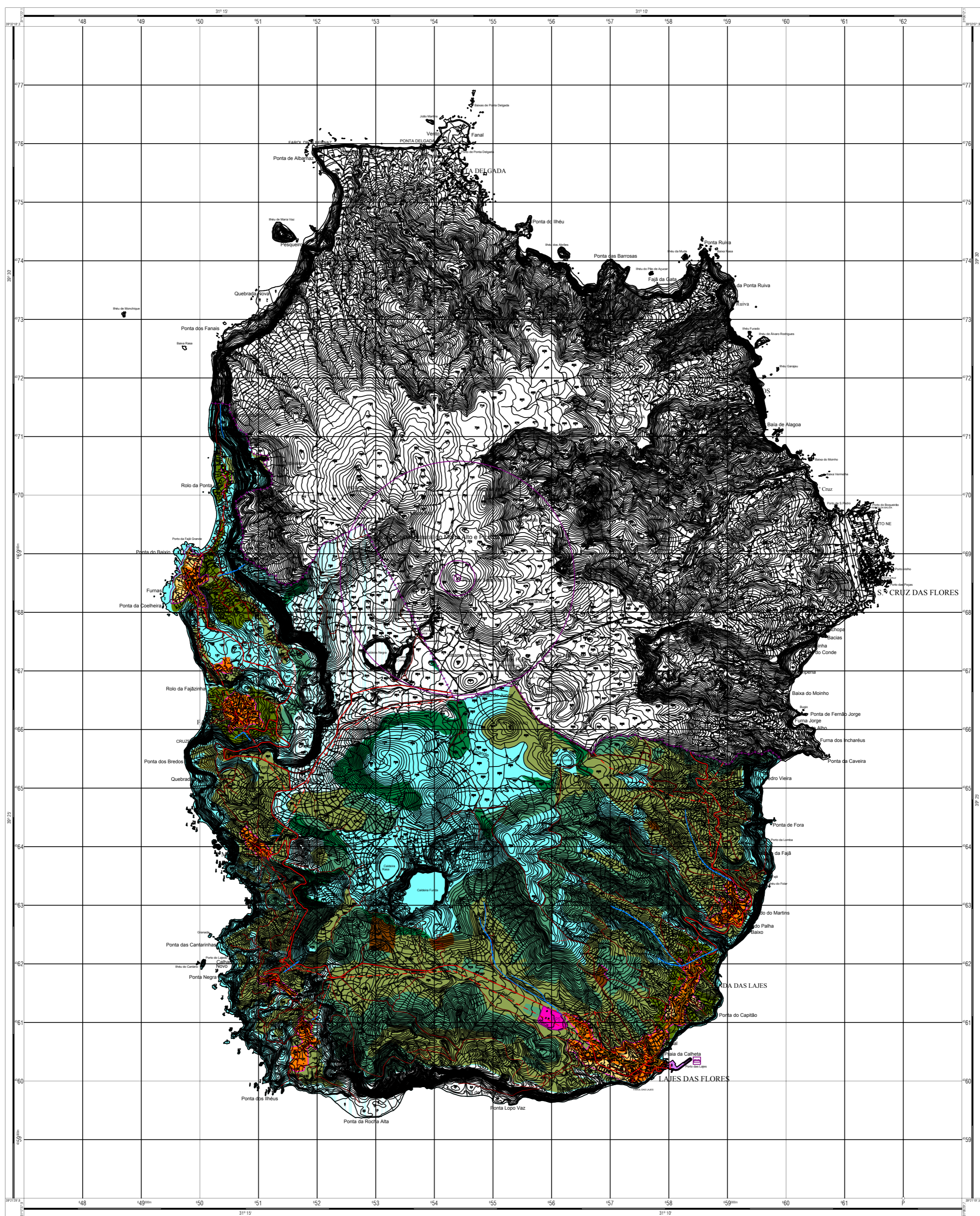




# PLANO DIRECTOR MUNICIPAL DOS CONCELHOS DE SANTA CRUZ DAS FLORES E LAJES DAS FLORES



## LEGENDA

- ESPAÇOS URBANOS
- ESPAÇOS URBANIZÁVEIS
- ESPAÇOS INDUSTRIAIS
- ESPAÇOS DE INDÚSTRIA EXTRACTIVA
- ESPAÇOS AGRÍCOLAS INCLUIDOS NA PAR
- ESPAÇOS AGRÍCOLAS NÃO INCLUIDOS NA PAR
- ESPAÇOS FLORESTAIS DE PRODUÇÃO
- ESPAÇOS FLORESTAIS DE PROTEÇÃO
- ESPAÇOS NATURAIS
- ESPAÇOS DE ALTO RISCO

### ESPAÇOS CANAIS DE INFRA-ESTRUTURAS

#### RODOVIÁRIAS

- REDE REGIONAL DE ESTRADAS
- REDE MUNICIPAL DE ESTRADAS E CAMINHOS
- CAMINHOS FLORESTAIS

#### REDE GERAL DE TRANSPORTE DE ENERGIA

- LINHA DE MT A 15 kV
- LINHA DE MT A 15 kV PREVISTA

#### REDE DE SANEAMENTO BÁSICO (ABASTECIMENTO DE ÁGUA)

- CONDUZTA ADUTORA
- CÂMARA DE PERDA DE CARGA

#### REDE DE SANEAMENTO BÁSICO (ÁGUAS RESIDUAIS)

- COLECTOR GRAVÍTICO EXISTENTE
- CONDUZTA ELEVATÓRIA PREVISTA

- ATERRAMENTO SANITÁRIO INTERMUNICIPAL
- LOCALIZAÇÃO APROXIMADA POR DELIMITAÇÃO DE ASSEMBLÉIAS MARIÇAS

#### ESPAÇOS CANAIS AFECTOS A INSTALAÇÕES DE INTERESSE PÚBLICO

- PORTO COMERCIAL
- VORV DME

#### UNIDADES OPERATIVAS DE PLANEAMENTO E GESTÃO

- PU DA FAJÃ GRANDE
- PP DO FUNDO

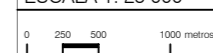
- PERÍMETROS URBANOS
- ÁREAS URBANAS
- ÁREAS URBANIZÁVEIS
- ÁREAS INDUSTRIAIS

- LIMITE DO CONCELHO

## TÍTULO

PLANTA DE ORDENAMENTO LAJES DAS FLORES

ESCALA 1: 25 000



N.º

8b

FEVEREIRO 2006

## FICHA TÉCNICA

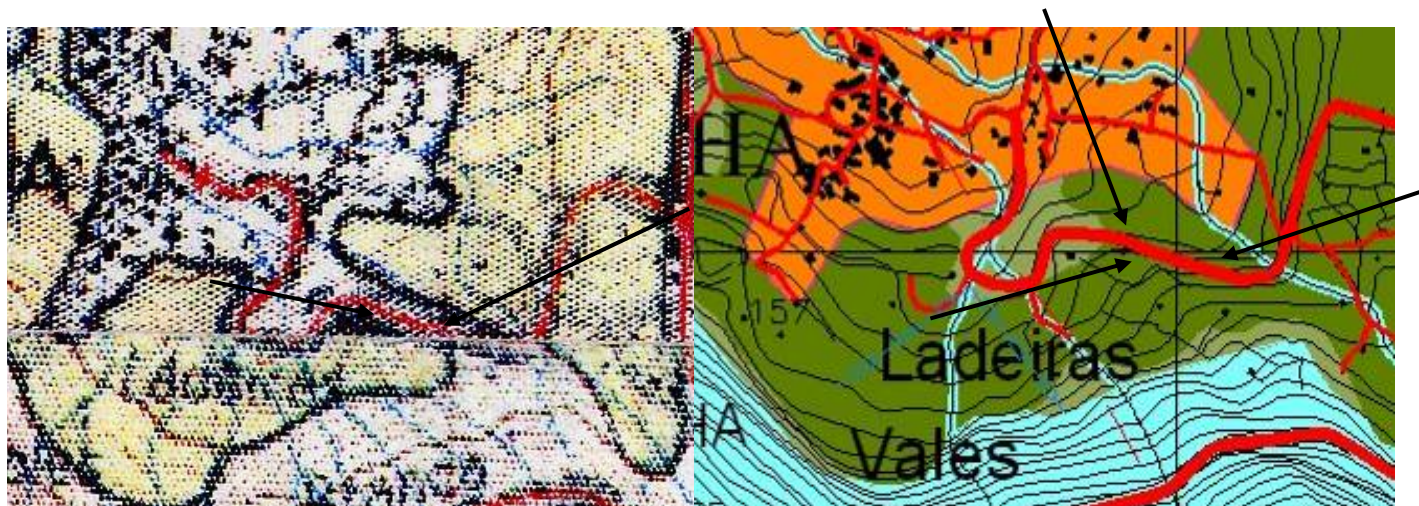
PROJECTOPLANO, CONDOMÍNIO DE EMPRESAS  
PROFESSORES ESPECIALIZADOS, PROJECTO E GESTÃO DE OBRAS





## ANEXO N.º 5

*Área a que se referem a alínea a) do artigo 3.º e a alínea a) do artigo 7.º do DRR 3/2007/A de 02/02 - diploma de ratificação do PDM das Lajes das Flores*



Carta da RAR

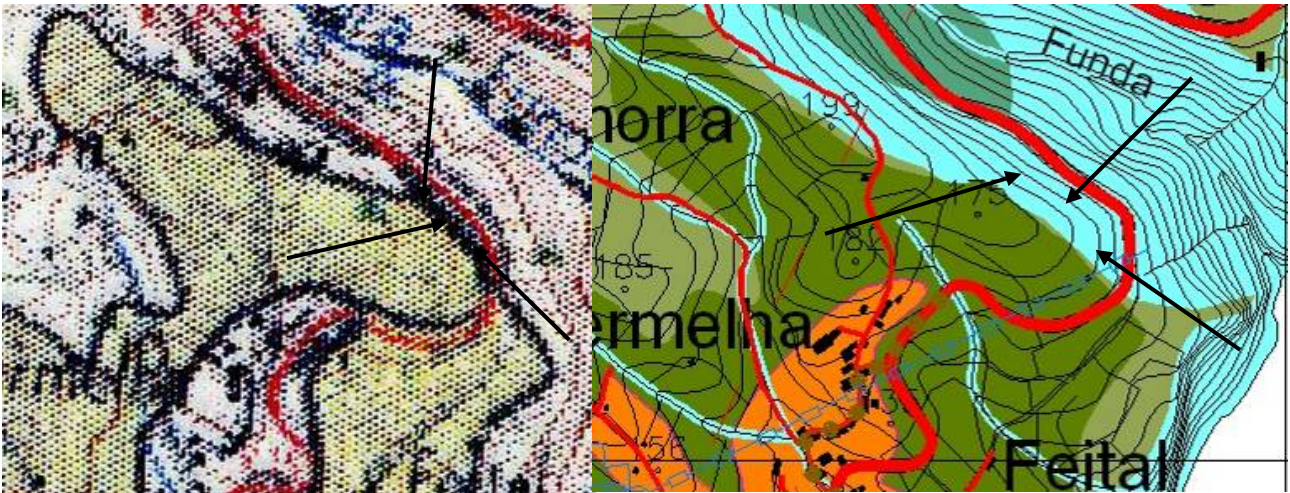
PO - Fevereiro 2006

(Áreas na zona das Ladeiras, de ambos os lados da estrada de acesso à Fajãzinha, freguesia da Fajãzinha.)



ANEXO N.º 6

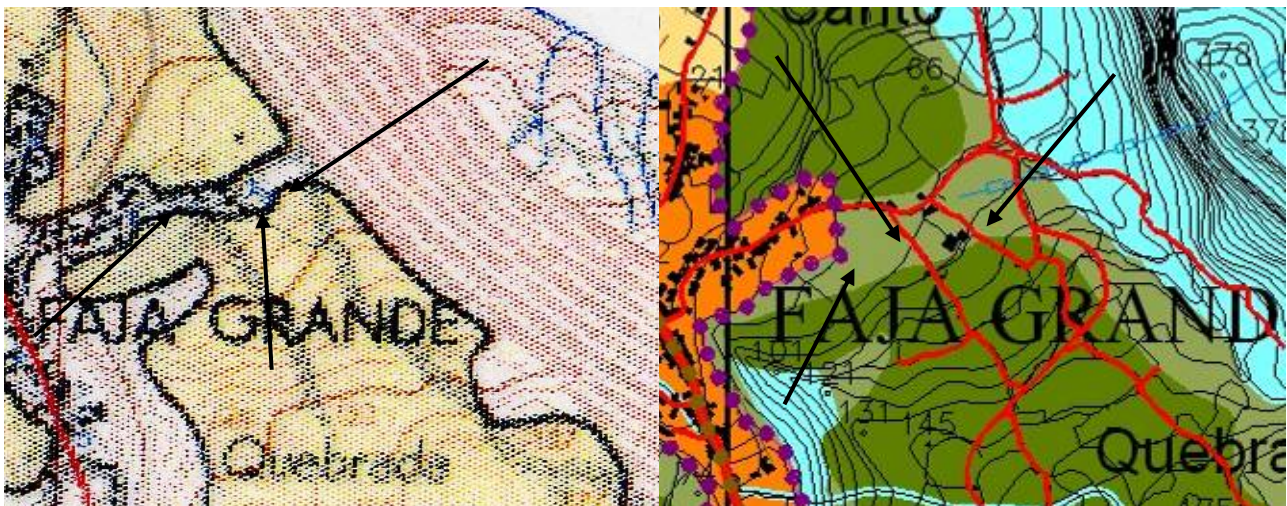
Áreas a que se referem a alínea b) do artigo 3.º e a alínea b) do artigo 7.º do DRR 3/2007/A de 02/02 - diploma de ratificação do PDM das Lajes das Flores



Carta da RAR

PO - Fevereiro 2006

(Área a sul da estrada regional que passa a sul da ribeira Funda, freguesia da Fazenda.)



Carta da RAR

PO - Fevereiro 2006

(Área a sul da estrada municipal que vem da Fajã Grande, entre a zona da Quebrada e a zona do Canto, freguesia da Fajã Grande.)