

CARTA DE OCUPAÇÃO DO SOLO DA REGIÃO AUTÓNOMA DOS AÇORES

N.º 4 ILHA GRACIOSA

BASE DE TRABALHO
Imagens do satélite LANDSAT 7 (2000)
Ortofotomapas do INGA (1980)
Base Cartográfica do IGeoE (2000)

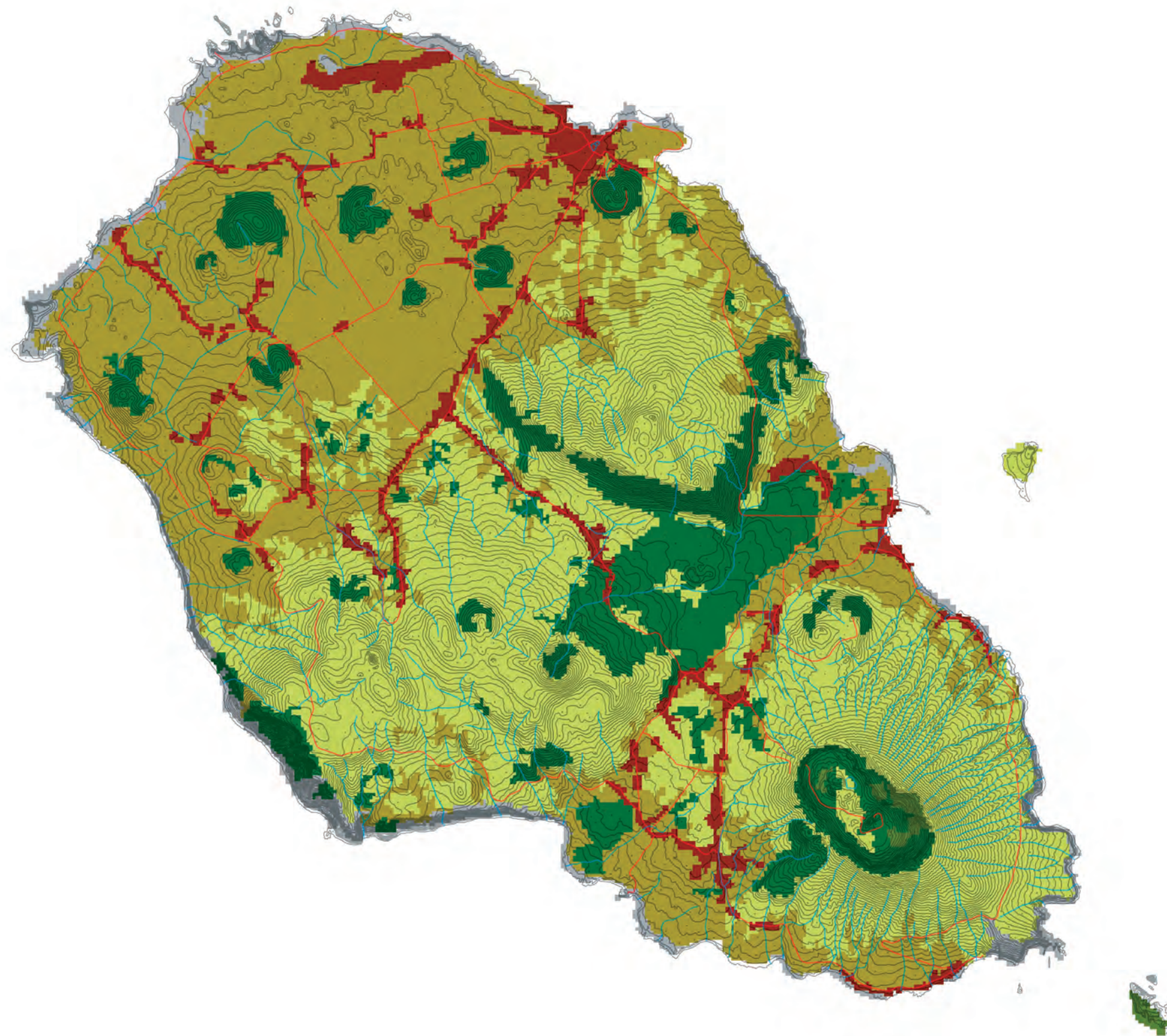
PUBLICAÇÃO
Dezembro de 2007

ESCALA
1 : 50.000



LEGENDA

	Urbano		Florestal
	Agrícola		Vegetação Natural
	Pastagem		Áreas Descobertas



DIRECÇÃO E COORDENAÇÃO



EXECUÇÃO



Elaborado no âmbito do projecto "Sinergia e Cooperação na Gestão do Solo da Região Macaronésia" (SUEMAC), aprovado pelo programa comunitário INTERREG III-B (2000 - 2006) Açores - Madeira - Canárias

