

BASE DE TRABALHO  
Imagens do satélite LANDSAT 7 (2001-2003)  
Ortofotomapas do INGA (1989)  
Base Cartográfica do IGeoE (2000)

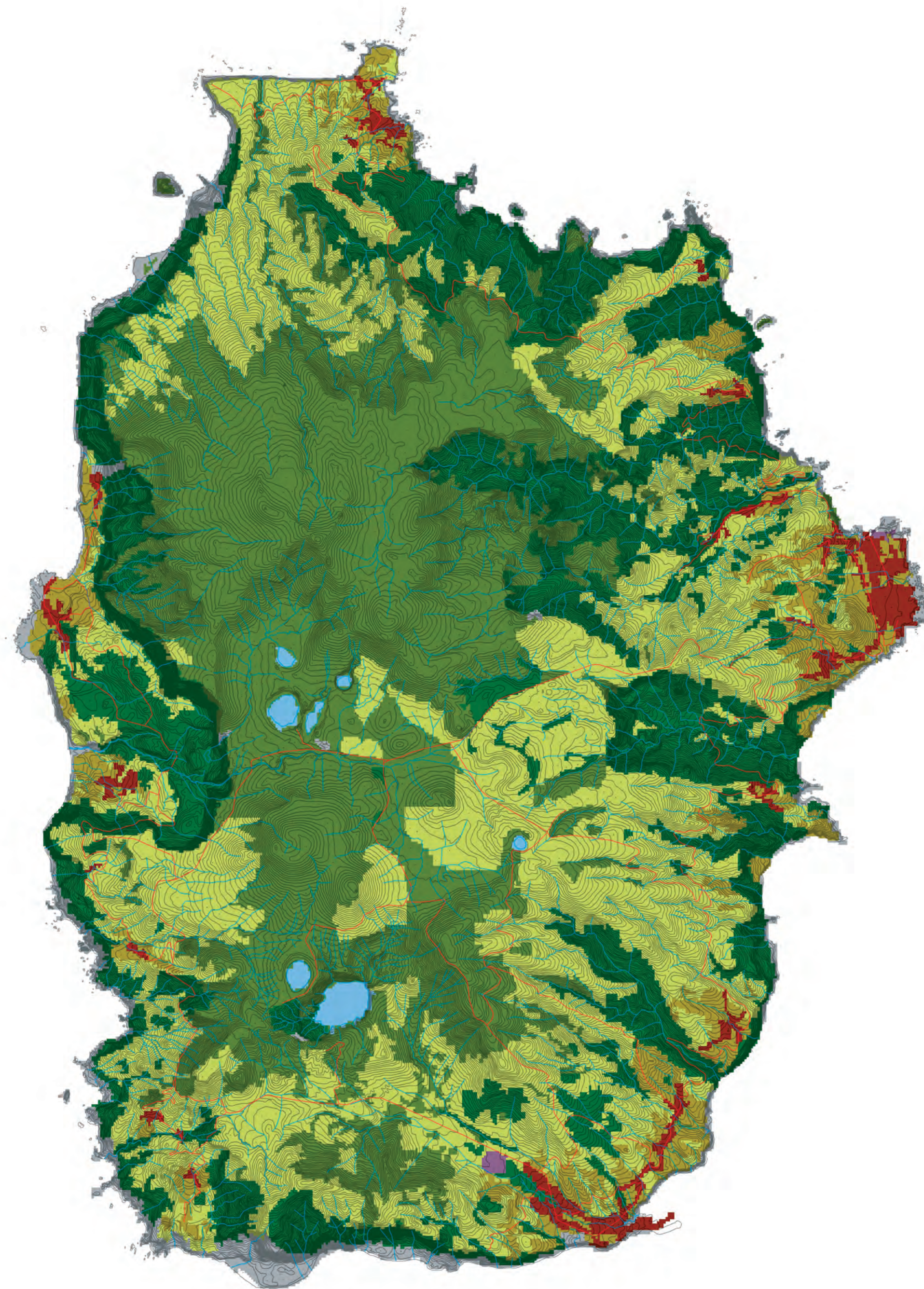
PUBLICAÇÃO  
Dezembro de 2007

ESCALA  
1:50.000



LEGENDA

Urbano	Pastagem	Áreas Descobertas
Industrial	Florestal	Lagoas
Agrícola	Vegetação Natural	



DIRECÇÃO E COORDENAÇÃO  
Governo dos Açores

EXECUÇÃO  
SECRETARIA REGIONAL DO AMBIENTE E DO MAR  
DIRECÇÃO REGIONAL DO AMBIENTE DO TERRITÓRIO E DOS RECURSOS MINEIS  
*geomat*

Elaborado no âmbito do projecto "Sinergia e Cooperação na Gestão do Solo da Região Macaronésia" (SUEMAC), aprovado pelo programa comunitário INTERREG III-B (2000 - 2006) Açores - Madeira - Canárias

