

CARTA DE OCUPAÇÃO DO SOLO DA REGIÃO AUTÓNOMA DOS AÇORES

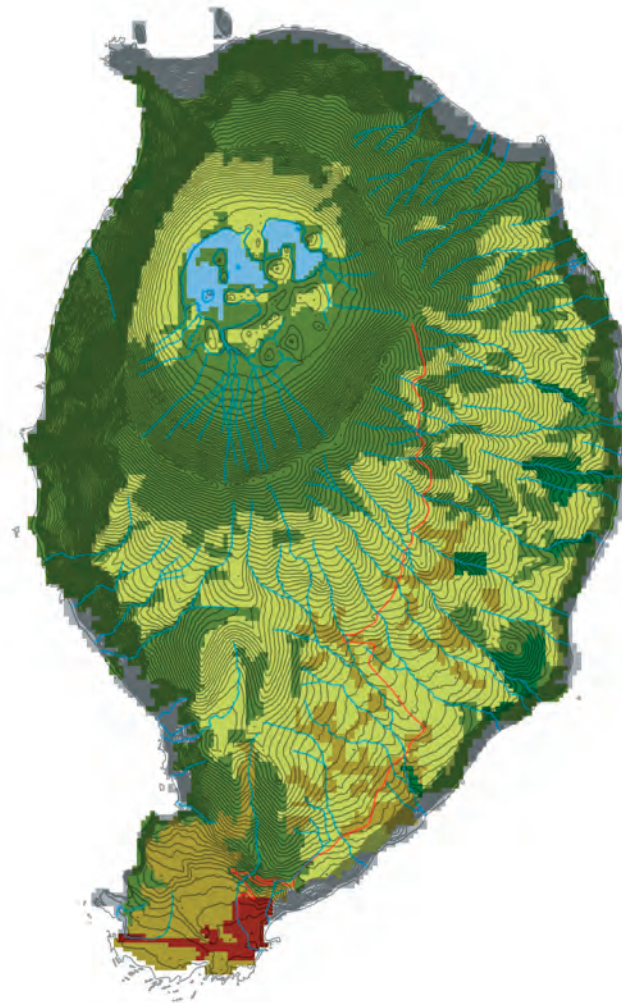
N.º 9

ILHA DO CORVO


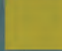

BASE DE TRABALHO
Imagens do satélite LANDSAT 7 (2001-2003)
Ortofotomapas do INGA (1989)
Base Cartográfica do IGeoE (2000)

PUBLICAÇÃO
Dezembro de 2007

ESCALA
1 : 50.000



LEGENDA

 Urbano	 Florestal	 Lagoas
 Agrícola	 Vegetação Natural	
 Pastagem	 Áreas Descobertas	


Governo dos Açores

DIRECÇÃO E COORDENAÇÃO


SECRETARIA REGIONAL
DO AMBIENTE E DO MAR
DIRECÇÃO REGIONAL DO ORDENAMENTO
DO TERRITÓRIO E DOS RECURSOS HÍDRICOS

EXECUÇÃO


Geometral

Elaborado no âmbito do projecto "Sinergia e Cooperação na Gestão do Solo da Região Macaronésia" (SUEMAC), aprovado pelo programa comunitário INTERREG III-B (2000 - 2006) Açores - Madeira - Canárias

